

# Glutenfreie Produkte



# Die ganze Gastro-Welt aus einer Hand



Fleischwaren



Lebensmittel



Molkereiprodukte



Obst und Gemüse



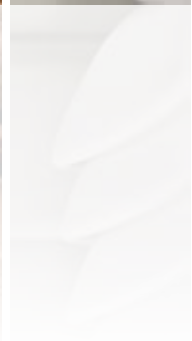
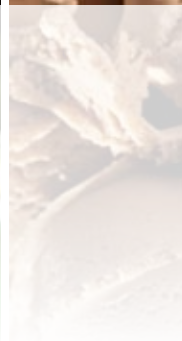
Getränke



Tiefkühlkost



Non-food



## **Inhalt**

Mehl .....	4-5
Backmischungen .....	6
Gries .....	7
Brot zum Aufbacken .....	7-10
Teigwaren .....	10-13
Spezialitäten .....	13-14
Süßwaren .....	15-17

## Mehl

Art.-Nr. 017431

### Fertigmehl

Wiechert  
1000 g

Glutenfreie Mehlmischung zum Backen von Brot, Kuchen, Kleingebäck, zum Panieren und zur Zubereitung von Saucen.

1500 kJ	360 kcal
Eiweiß:	4,0 g
Kohlenhydrate:	63,0 g
Fett:	0,2 g



Art.-Nr. 017423

### Mantler Mehl

Mantler  
1000 g

1460 kJ	350 kcal
Eiweiß:	7,7 g
Kohlenhydrate:	74,2 g
Fett:	2,3 g



Art.-Nr. 017439

### Fertigmehl

Wiechert  
25 kg

Vorbestellartikel, Glutenfreie Mehlmischung

1500 kJ	360 kcal
Eiweiß:	4,0 g
Kohlenhydrate:	63,0 g
Fett:	0,2 g



Art.-Nr. 017421

### Kastanienmehl

Hammermühle  
500 g

Kastanien gemahlen, ungeröstet

1650 kJ	390 kcal
Eiweiß:	8 g
Kohlenhydrate:	80 g
Fett:	4 g



Art.-Nr. 035064

### Paniermehl

Schär  
250 g

1723 kJ	410 kcal
Eiweiß:	8,3 g
Kohlenhydrate:	62,6 g
Fett:	14 g



Art.-Nr. 017425

### Paniermehl

Hammermühle  
250 g

1439 kJ	386 kcal
Eiweiß:	5 g
Kohlenhydrate:	87 g
Fett:	3 g



Art.-Nr. 017422

## Maismehl

Hammermühle  
1000 g

1533 kJ	362 kcal
Eiweiß:	7 g
Kohlenhydrate:	75 g
Fett:	4 g



Art.-Nr. 017427

## Reismehl

Hammermühle  
1000 g

Geschälter Rundkornreis, gemahlen.

1404 kJ	335 kcal
Eiweiß:	7,5 g
Kohlenhydrate:	75 g
Fett:	0,6 g



Art.-Nr. 017424

## Mehlmischung

Hammermühle  
1000 g

eiweißarm, phenylalaninarm

1505 kJ	354 kcal
Eiweiß:	0,4 g
Kohlenhydrate:	87 g
Fett:	0,3 g



Art.-Nr. 017432

## Mehlmix hell

Hammermühle  
1000 g

ohne Zusatz von Weizenstärke, Milch, Ei, Soja

1472 kJ	347 kcal
Eiweiß:	3 g
Kohlenhydrate:	18 g
Fett:	1 g



Art.-Nr. 017434

## Mehlmix rustikal

Hammermühle  
1000 g

ohne Zusatz von Weizenstärke, Milch, Ei, Soja

1506 kJ	355 kcal
Eiweiß:	2 g
Kohlenhydrate:	84 g
Fett:	1 g



Art.-Nr. 017433

## Mehlmix plus

Hammermühle  
1000 g

ohne Zusatz von Weizenstärke, Milch, Ei, Soja

1475 kJ	347 kcal
Eiweiß:	3 g
Kohlenhydrate:	83 g
Fett:	1 g



## Backmischung und Ei-Ersatz

Art.-Nr. 017417

### Back-Mix für Körnerbrot

Hammermühle  
500 g

1648 kJ	380 kcal
Eiweiß:	6,5 g
Kohlenhydrate:	73 g
Fett:	8 g



Art.-Nr. 017418

### Back-Mix für Weißbrot

Hammermühle  
500 g

1525 kJ	359 kcal
Eiweiß:	1 g
Kohlenhydrate:	87 g
Fett:	1 g



Art.-Nr. 035067

### Kuchen-Mix A

Schär  
520 g

Kuchenbackmischung

1573 kJ	370 kcal
Eiweiß:	0,4 g
Kohlenhydrate:	91 g
Fett:	0,5 g



Art.-Nr. 035068

### Brot-Mix B

Schär  
1000 g

Backmischung für Brot

1409 kJ	332 kcal
Eiweiß:	3,7 g
Kohlenhydrate:	76,8 g
Fett:	1,1 g



Art.-Nr. 035069

### Mehl-Mix C

Schär  
1000 g

Backmischung für Kuchen und Kekse

1481 kJ	349 kcal
Eiweiß:	1,6 g
Kohlenhydrate:	83,8 g
Fett:	0,8 g



Art.-Nr. 017416

### Sauerteig trocken

Hammermühle  
500 g

1641 kJ	387 kcal
Eiweiß:	11 g
Kohlenhydrate:	80 g
Fett:	2,5 g



Art.-Nr. 017415

### Ei-Ersatz

Hammermühle  
250 g

Ersetzt die Back- und Kocheigenschaften von Ei.  
Eiweißarm; phenylalaninarm

2345 kJ	555 kcal
Eiweiß:	1,8 g
Kohlenhydrate:	50 g
Fett:	40 g



## Grieß

Art.-Nr. 017426

### Polenta

Hammermühle  
1000 g

1527 kJ	360 kcal
Eiweiß:	9 g
Kohlenhydrate:	71 g
Fett:	4 g



Art.-Nr. 017429

### Spezialgrieß

Hammermühle  
500 g

eisweißarm; phenylalaninarm

1546 kJ	364 kcal
Eiweiß:	0,4 g
Kohlenhydrate:	87 g
Fett:	1,5 g



## Brot zum Aufbacken

Art.-Nr. 035071

### Weißbrot Pan carré

Schär  
2 x 200 g

909 kJ	215 kcal
Eiweiß:	2,9 g
Kohlenhydrate:	39,7 g
Fett:	5 g



Art.-Nr. 035077

### Panini

Schär  
4 x 50 g

1009 kJ	239 kcal
Eiweiß:	3,2 g
Kohlenhydrate:	44,2 g
Fett:	5,5 g



Art.-Nr. 035196

### Körnerbrot Ertha

Schär  
400 g

754 kJ	178 kcal
Eiweiß:	4,4 g
Kohlenhydrate:	33 g
Fett:	3,2 g



Art.-Nr. 035090

### Weißbrot Bon Matin

Schär  
4 x 50 g

Süße Brötchen

1145 kJ	272 kcal
Eiweiß:	3,9 g
Kohlenhydrate:	41,9 g
Fett:	9,9 g



Art.-Nr. 035076

## Landbrot

Schär  
240 g

5 glutenfreie Brotscheiben



908 kJ	215 kcal
Eiweiß:	3,9 g
Kohlenhydrate:	42,5 g
Fett:	3,2 g



Art.-Nr. 035078

## Mehrkornbrot Rustico

Schär  
2 x 200 g



968 kJ	229 kcal
Eiweiß:	5,1 g
Kohlenhydrate:	40,8 g
Fett:	5,1 g



Art.-Nr. 035161

## Ciabatta

Schär  
4 x 50 g



832 kJ	196 kcal
Eiweiß:	4,1 g
Kohlenhydrate:	40,9 g
Fett:	1,8 g



Art.-Nr. 035160

## Ciabatta Rustica

Schär  
4 x 50 g



1072 kJ	255 kcal
Eiweiß:	5,8 g
Kohlenhydrate:	39,6 g
Fett:	8,1 g



Art.-Nr. 035300

## Genussbrötchen

Meingast  
4 x 75 g



1072 kJ	265 kcal
Eiweiß:	3,63 g
Kohlenhydrate:	57,3 g
Fett:	2,54 g



Art.-Nr. 035301

## Kaisersemmel

Meingast  
6 x 67 g



1075 kJ	257 kcal
Eiweiß:	2,2 g
Kohlenhydrate:	56,0 g
Fett:	2,7 g



Art.-Nr. 035309

## Saatenbrot

Meingast  
2 x 125 g

1090 kJ	337 kcal
Eiweiß:	7,7 g
Kohlenhydrate:	31,3 g
Fett:	15,5 g



Art.-Nr. 035305

## Mini Baguette

Meingast  
3 x 117 g

1075 kJ	257 kcal
Eiweiß:	2,2 g
Kohlenhydrate:	56,0 g
Fett:	2,7 g



Art.-Nr. 035310

## Schnittbrötchen

Meingast  
4 x 67 g

1075 kJ	257 kcal
Eiweiß:	2,2 g
Kohlenhydrate:	56,0 g
Fett:	2,7 g



Art.-Nr. 035311

## Sesamspitz

Meingast  
3 x 75 g

1072 kJ	265 kcal
Eiweiß:	3,63 g
Kohlenhydrate:	57,3 g
Fett:	2,54 g



Art.-Nr. 035307

## Mohnzopf

Meingast  
3 x 75 g

1072 kJ	265 kcal
Eiweiß:	3,63 g
Kohlenhydrate:	57,3 g
Fett:	2,54 g



Art.-Nr. 035298

## Ciabatta

Meingast  
4 x 70 g

1088 kJ	260 kcal
Eiweiß:	2,5 g
Kohlenhydrate:	56,2 g
Fett:	2,7 g



Art.-Nr. 035302

## Körni

Meingast  
4 x 75 g

1249 kJ	299 kcal
Eiweiß:	7,2 g
Kohlenhydrate:	32,4 g
Fett:	14,5 g



Art.-Nr. 035304

## Landbrötchen

Meingast  
4 x 75 g

1093 kJ	261 kcal
Eiweiß:	2,5 g
Kohlenhydrate:	54,3 g
Fett:	3,7 g



## Teigwaren

Art.-Nr. 035114

## Spaghetti

Schär  
500 g

1505 kJ	355 kcal
Eiweiß:	9 g
Kohlenhydrate:	73,7 g
Fett:	2,5 g



Art.-Nr. 035105

## Anellini Suppeneinlage

Schär  
250 g

1498 kJ	353 kcal
Eiweiß:	9 g
Kohlenhydrate:	73,7 g
Fett:	2,5 g



Art.-Nr. 035106

## Capelli Angelo Suppeneinlage

Schär  
250 g

1498 kJ	353 kcal
Eiweiß:	9 g
Kohlenhydrate:	73,7 g
Fett:	2,5 g



Art.-Nr. 035108

## Fusilli

Schär  
500 g

1498 kJ	353 kcal
Eiweiß:	9 g
Kohlenhydrate:	73,7 g
Fett:	2,5 g



Art.-Nr. 035110

## Penne

Schär  
500 g

1498 kJ	353 kcal
Eiweiß:	9 g
Kohlenhydrate:	73,7 g
Fett:	2,5 g



Art.-Nr. 035112

## Rigati

Schär  
500 g

1498 kJ	353 kcal
Eiweiß:	9 g
Kohlenhydrate:	73,7 g
Fett:	2,5 g



Art.-Nr. 035111

## Pipette

Schär  
500 g

1498 kJ	353 kcal
Eiweiß:	9 g
Kohlenhydrate:	73,7 g
Fett:	2,5 g



Art.-Nr. 035113

## Rigatoni

Schär  
500 g

1498 kJ	353 kcal
Eiweiß:	9 g
Kohlenhydrate:	73,7 g
Fett:	2,5 g





Art.-Nr. 035109

## Lasagnenblätter

Schär  
250 g

1628 kJ	384 kcal
Eiweiß:	6,8 g
Kohlenhydrate:	79,8 g
Fett:	4,2 g



## Spezialitäten

Art.-Nr. 035086

## Knusperbrot

Schär  
150 g

1407 kJ	331 kcal
Eiweiß:	6,4 g
Kohlenhydrate:	72,9 g
Fett:	1,5 g



Art.-Nr. 035145

## Croissant Cacao

Schär  
250 g

4 Croissants mit Kakaocreme

1535 kJ	367 kcal
Eiweiß:	3,5 g
Kohlenhydrate:	46,6 g
Fett:	18,5 g



Art.-Nr. 035088

## Zwieback

Schär  
165 g

1796 kJ	425 kcal
Eiweiß:	4,9 g
Kohlenhydrate:	82,9 g
Fett:	8,2 g



Art.-Nr. 017411

## Vital Brot Leinsamen

Hammermühle  
500 g

Vollwert-Schnittbrot mit Leinsamen

835 kJ	197 kcal
Eiweiß:	6 g
Kohlenhydrate:	36 g
Fett:	3 g



Art.-Nr. 017412

## Vital Brot Sonnenblumen

Hammermühle  
500 g

Vollwert-Schnittbrot mit Sonnenblumenkernen



1600 kJ	380 kcal
Eiweiß:	5 g
Kohlenhydrate:	73 g
Fett:	7 g



Art.-Nr. 017596

## Vital Brot Mix

Hammermühle  
10 Portionen á 50 g  
einzeln verpackt

Leinsamen und Sonnenblumen



887 kJ	210 kcal
Eiweiß:	7 g
Kohlenhydrate:	36 g
Fett:	4 g



Art.-Nr. 017413

## Wasa Spezialknäcke

Wasa  
275 g



1600 kJ	380 kcal
Eiweiß:	5 g
Kohlenhydrate:	73 g
Fett:	7 g



Art.-Nr. 035063

## Cornflakes „Solena“

Schär  
250 g



1533 kJ	361 kcal
Eiweiß:	8 g
Kohlenhydrate:	80 g
Fett:	1 g



Art.-Nr. 035066

## Müsli Vital

Schär  
375 g



1526 kJ	362 kcal
Eiweiß:	13,6 g
Kohlenhydrate:	56,6 g
Fett:	9 g



Art.-Nr. 035065

## Pizzaboden

Schär  
2 x 150 g



1060 kJ	250 kcal
Eiweiß:	3 g
Kohlenhydrate:	57,4 g
Fett:	0,9 g



## Süßwaren

Art.-Nr. 035089

### Biscotti Schokokeks

Schär  
150 g



2031 kJ	484 kcal
Eiweiß:	5,1 g
Kohlenhydrate:	68 g
Fett:	21,3 g



Art.-Nr. 035097

### Savoiard Biskotten

Schär  
150 g



1599 kJ	378 kcal
Eiweiß:	5,7 g
Kohlenhydrate:	74,4 g
Fett:	6,4 g



Art.-Nr. 035092

### Frollini

Schär  
200 g



1942 kJ	462 kcal
Eiweiß:	4,8 g
Kohlenhydrate:	70,7 g
Fett:	17,8 g



Art.-Nr. 035164

### Butterkeks

Schär  
150 g



1933 kJ	459 kcal
Eiweiß:	2,7 g
Kohlenhydrate:	79,9 g
Fett:	14,3 g



Art.-Nr. 035093

## Haselnuss-Waffeln

Schär  
125 g



2183 kJ	521 kcal
Eiweiß:	5 g
Kohlenhydrate:	67,5 g
Fett:	25,7 g



Art.-Nr. 035094

## Kakao-Waffeln

Schär  
125 g



2259 kJ	540 kcal
Eiweiß:	4,5 g
Kohlenhydrate:	64,4 g
Fett:	29,4 g



Art.-Nr. 035101

## Vanille-Waffeln

Schär  
125 g



2206 kJ	527 kcal
Eiweiß:	4,5 g
Kohlenhydrate:	67,6 g
Fett:	26,5 g



Art.-Nr. 035087

## Waffelbrot

Schär  
75 g



1719 kJ	406 kcal
Eiweiß:	3,6 g
Kohlenhydrate:	87,7 g
Fett:	4,5 g



Art.-Nr. 035095

## Magdalenas

Schär  
4 x 50 g



Törtchen mit Aprikosenkonfitüre

1602 kJ	381 kcal
Eiweiß:	4,5 g
Kohlenhydrate:	57,5 g
Fett:	14,8 g



Art.-Nr. 035295

## Gris&Ciocc

Schär  
52 g



Grissini mit Kakaocreme zum Eintunken

2013 kJ	480 kcal
Eiweiß:	3,3 g
Kohlenhydrate:	73 g
Fett:	19 g



Art.-Nr. 035100

## Riegel Solena

Schär  
25 g

Cerealien-Riegel



1494 kJ	355 kcal
Eiweiß:	5,1 g
Kohlenhydrate:	54,5 g
Fett:	13 g



Art.-Nr. 035079

## Salinis Brezeln

Schär  
60 g



1954 kJ	466 kcal
Eiweiß:	2,4 g
Kohlenhydrate:	69 g
Fett:	20 g



Art.-Nr. 035098

## Snack

Schär  
3 x 35 g

Schokoladewaffeln mit Haselnüssen



2343 kJ	561 kcal
Eiweiß:	4,9 g
Kohlenhydrate:	59,6 g
Fett:	33,7 g



Art.-Nr. 035072

## Crackers

Schär  
210 g



1828 kJ	434 kcal
Eiweiß:	5,2 g
Kohlenhydrate:	74,7 g
Fett:	12,7 g



Art.-Nr. 017783

## Zitronenwaffeln

Hammermühle  
2 x 75 g



2218 kJ	531 kcal
Eiweiß:	5 g
Kohlenhydrate:	58 g
Fett:	31 g



Art.-Nr. 035075

## Grissini

Schär  
150 g



1691 kJ	400 kcal
Eiweiß:	5,2 g
Kohlenhydrate:	77,1 g
Fett:	7,9 g





**Impressum:**

**Grafik und Layout:**  
WWW.ATELIEREGGER.AT

**Fotos:** MEV

Für den Inhalt verantwortlich:  
Eurogast Grisseemann, Zams

Satz- und Druckfehler vorbehalten.

Inhaltsstoffe sind unverbindliche Herstellerangaben.  
Eurogast Grisseemann übernimmt keine Haftung.



Weil man Vertrauen nicht kaufen kann.

**eurogast®**

**Grissemann**

**eurogast Grissemann**  
Profi-CC für die Gastronomie  
Zustellgroßhandel Gastronomie  
Hauptstraße 150  
A-6511 Zams/Tirol  
Tel. 05442/6999  
[www.grissemann.at](http://www.grissemann.at)

Öffnungszeiten Großmarkt: Mo - Fr 8 - 18.30 Uhr, Sa 8 - 17 Uhr

[www.grissemann.at](http://www.grissemann.at)